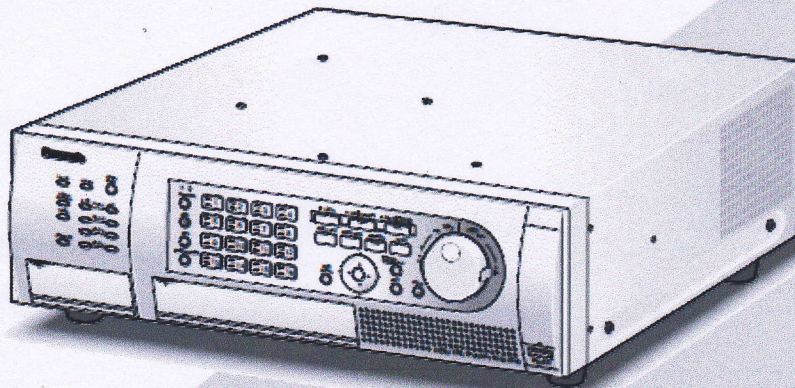


Panasonic
ideas for life

คู่มือการใช้งาน(Quick User guide)เครื่องบันทึกภาพระบบกล้องวงจรปิด

WJ-HD616K,WJ-HD616K/G

WJ-HD716K,WJ-HD716K/G



This illustration represents WJ-HD616K.



ฉบับคู่มือภาษาไทย

คู่มือการใช้งาน(Quick operation guide)

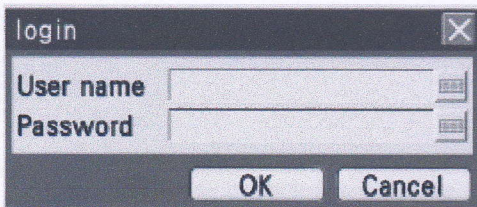
WJ-HD616K,WJ-HD616K/G

WJ-HD716K,WJ-HD716K/G

การเริ่มต้นการทำงาน



ก่อนที่จะใช้งานเครื่องบันทึกภาพ แนะนำให้ตั้งค่า วัน,เวลา,ภาษาของเครื่อง, โหมดการบันทึกและ ระบบ network



Login screen

โดย User name:ADMINและ
Password:12345 เป็นแบบDefault มาจาก
โรงงาน
ถ้าเป็นEnd user แนะนำให้ไม่ควรเข้าไป
ปรับเปลี่ยนค่าต่างๆเอง

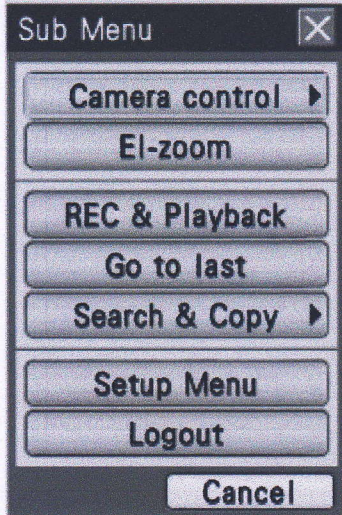


Login screen

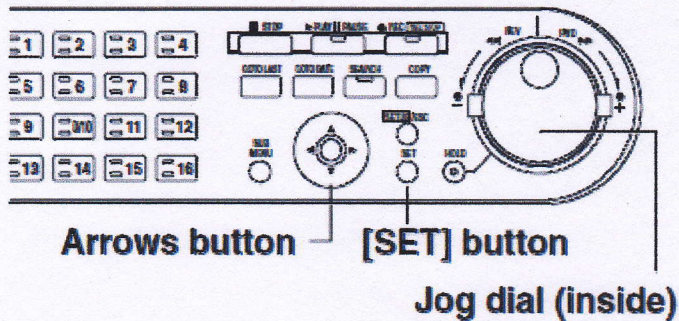
Basic operations (การทำงานเบื้องต้น)

Sub menu display (เมนูย่อย)

กดปุ่ม [SUB MENU] ที่หน้าเครื่อง หรือใช้เมาส์คลิกที่ **S Menu** เมนูย่อยจะปรากฏดังรูป



Operation using buttons on the front panel (ปุ่มการทำงานหลักที่หน้าเครื่อง)



ปุ่ม Arrows button ใช้ในการควบคุมทิศทาง

ปุ่ม [SET] button ใช้ในการเลือก

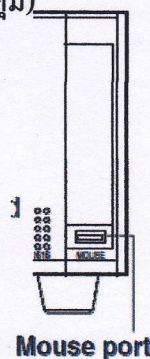
ปุ่ม Jog dial (inside) ใช้ในการเปลี่ยนตัวเลือกโดยการหมุน

Operation using a mouse (การใช้เมาส์ในการควบคุม)

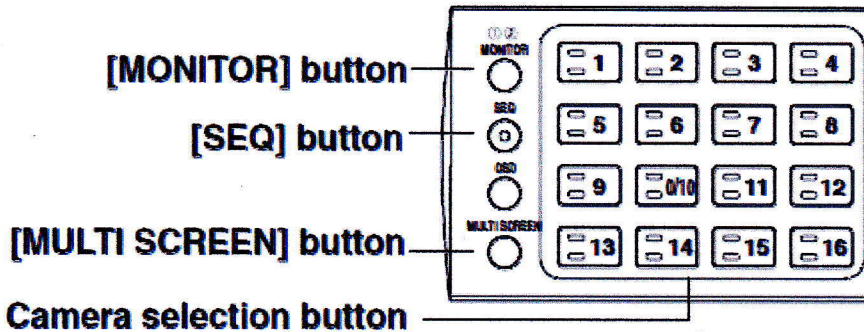
เชื่อมต่อเมาส์ที่ port USB หน้าเครื่อง

เลือกการทำงานเป็นเมาส์ โดยการคลิกขวาจะมี

หน้าต่างการทำงานปรากฏดังรูป



Camera selection/display method selection(การเลือกกล้อง และการแสดงภาพ)



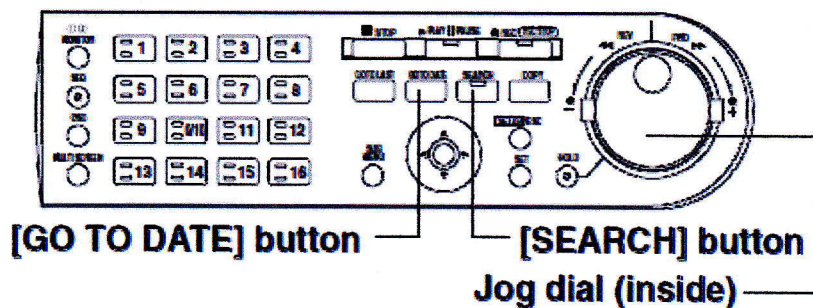
กดปุ่ม **[MONITOR]** เพื่อเลือก การทำงานของจอภาพถ้าไฟสว่างที่ monitor ใดจะสามารถควบคุมการทำงานของจอ นั้น

กดปุ่ม **Camera selection button** เพื่อเลือกแสดงกล้องที่ต้องการ หรือกด **[MULTI SCREEN]** เพื่อแสดงภาพหลายหน้าจอ

กดปุ่ม **[SEQ]** เพื่อต้องการ ให้แสดง โดยการสลับหน้าจอ

**** สามารถใช้เมาส์ควบคุมการทำงานได้เช่นเดียวกับปุ่มหน้าเครื่อง**

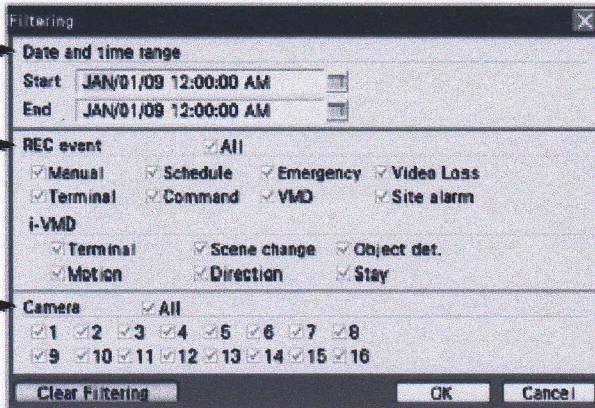
Search and playback(การค้นหาภาพเหตุการณ์ย้อนหลัง)



กดปุ่ม **[GO TO DATE]** หน้าจอ วันเวลาจะปรากฏขึ้น ให้เลือกวันเวลาที่ต้องการดูภาพย้อนหลังตามต้องการ

กดปุ่ม **[SEARCH]** หน้าต่าง **recording event list window** จะปรากฏขึ้น สามารถเลือกเหตุการณ์ได้ตามต้องการ

ถ้าต้องการระบุเงื่อนไขในการเลือกการค้นหภาพให้ค้นหาได้ตรงกับความต้องการมากขึ้น ควรทำดังนี้
เลือก **[Filtering]** จะปรากฏหน้าต่างดังรูป



โดยสามารถแบ่งการค้นหาได้ดังนี้

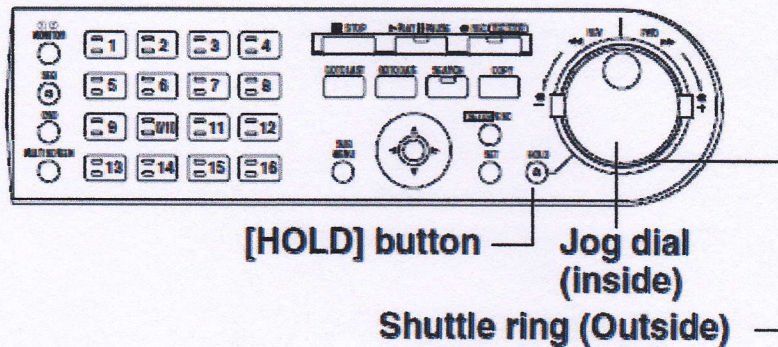
Filtering by date and time range เลือกระยะเวลาที่ต้องการค้นหา

Filtering by event เลือกการค้นหารตามลักษณะเหตุการณ์

Filtering by camera เลือกการค้นหเป็นกล้อง

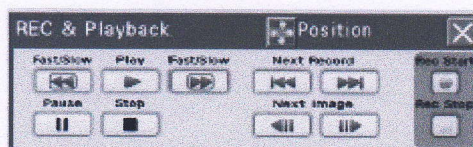
Operations during playback (การทำงานในการดูภาพย้อนหลัง)

Playback with fast forward/fast reverse (การดูภาพเดินหน้าและย้อนหลังอย่างรวดเร็ว)



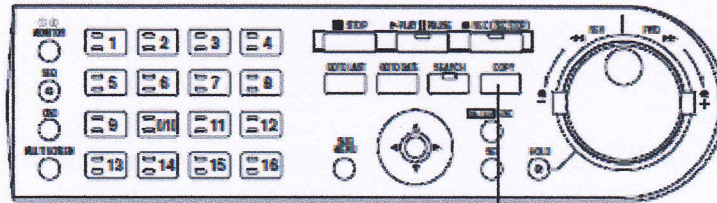
การดูภาพเดินหน้าและย้อนหลังอย่างรวดเร็วเราสามารถใช้นุ่ม **Shuttle ring (Outside)** ได้ เมื่อได้ความเร็วที่ต้องการแล้วสามารถกดปุ่ม **Hold** เพื่อล็อคความเร็วได้

สามารถใช้เมาส์ในการดูภาพเดินหน้าและย้อนหลังอย่างรวดเร็วได้เช่นกัน โดยใช้หน้าต่างด้านล่างนี้



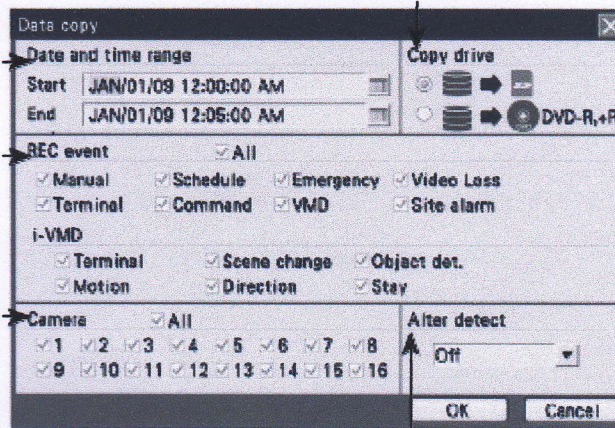
Copying recorded images on SD memory card (or DVD)

(การก๊อปปี้ภาพลงบน SD Card หรือ DVD)

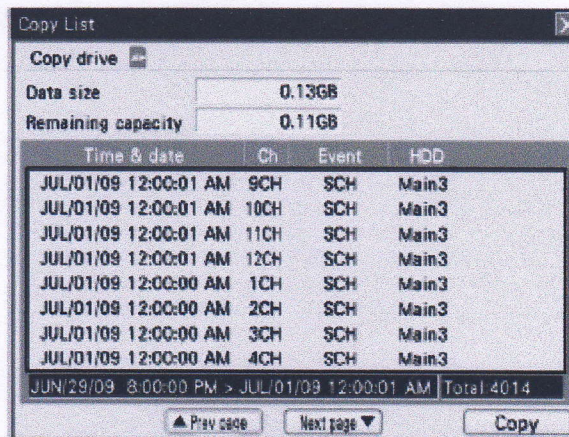


[COPY] button

เริ่มแรกให้ใส่ SD Card หรือ DVD ลงในเครื่องก่อนและจึงกดปุ่ม [COPY] จะปรากฏหน้าต่างดังรูป



เลือกการบันทึกที่DVD หรือ SD card อย่างใดอย่างหนึ่ง ละเลือกการค้นหาเหตุการณ์ตามต้องการ



เลือกเหตุการณ์ที่ต้องการบันทึกแล้วกดปุ่ม [COPY]

ระยะเวลาโดยประมาณในการ copy

| Recorded data | | | | Time required to copy | |
|---------------|---------------|-------------|---------|-----------------------|---------|
| Resolution | Image quality | Rate | Time | SD | DVD |
| Field | FQ | 15 ips * | 10 min. | Approx. | Approx. |
| | | 12.5 ips ** | | 30 sec. | 90 sec. |
| Frame | FQ | 7.5 ips * | 10 min. | Approx. | Approx. |
| | | 6.25 ips ** | | 20 sec. | 80 sec. |

* For NTSC models ** For PAL models